

SERIE
78

REPORT

Tipo 78.51 e 78.61

**Alimentatori switching
da quadro**

Nuovi alimentatori switching ad alta efficienza per applicazioni elettriche ed elettroniche, con tensione di uscita regolabile e protezione contro i sovraccarichi e i cortocircuiti. Con funzione carica batterie.

**Fusibile di protezione
in ingresso sostituibile
da pannello frontale**

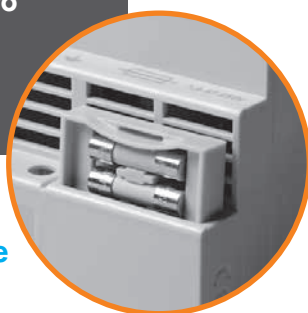
new



Tipo 78.51
uscita 4.2 A, 12 V DC

Tipo 78.61
uscita 2.5 A, 24 V DC








CE EAC
a seconda dei tipi



I nuovi alimentatori modulari Finder Tipo 78.51 e Tipo 78.61 sono la risposta alla richiesta di alimentazione e ricarica di batterie (esempio: lampade di emergenza, sistemi TVCC, controllo accessi).

I Tipi 78.51 e 78.61 si aggiungono alla gamma di alimentatori compatti da quadro già apprezzati in diverse applicazioni, quali: impianti videocitofonici, pompe, motori in DC, illuminazione a LED, quadri per interfacciamento di sistemi a BUS.



Tipo	78.12.1.230.2400	78.12.1.230.1200	78.36.1.230.2401	78.50.1.230.1203 78.51.1.230.1203	78.60.1.230.2403 78.61.1.230.2403
Caratteristiche	 - Basso consumo in stand-by - Dimensioni compatte	 - Basso consumo in stand-by - Dimensioni compatte	 - Alta efficienza 86% - Basso consumo in stand-by - Fusibile di protezione in ingresso sostituibile da pannello frontale	 - Alta efficienza 90% - Basso consumo in stand-by - Fusibile di protezione in ingresso sostituibile da pannello frontale - Utilizzabile come carica batteria (tipo 78.51) 	 - Alta efficienza 91% - Basso consumo in stand-by - Fusibile di protezione in ingresso sostituibile da pannello frontale - Utilizzabile come carica batteria (tipo 78.61) 
Tensione nominale di uscita	24V DC	12V DC	24V DC	12V DC	24V DC
Tensione di uscita regolabile	—	—	—	12...15 V	24...28 V
Corrente nominale di uscita	0.5 A	1 A	1.5 A	4.2 A	2.5 A
Potenza nominale di uscita	12 W	12 W	36 W	50 W	60 W
Campo di funzionamento	110...240 V AC 220 V DC (non-polarizzato)	110...240 V AC 220 V DC (non-polarizzato)	110...240 V AC 220 V DC (non-polarizzato)	110...240 V AC 220 V DC (non-polarizzato)	110...240 V AC 220 V DC (non-polarizzato)
Dimensioni (l x h x p)	17.5 x 84 x 60.8 mm	17.5 x 84 x 60.8 mm	70 x 84 x 60.8 mm	70 x 84 x 60.8 mm	70 x 84 x 60.8 mm