

# REPORT

## Serie 84



# finder®

SWITCH TO THE FUTURE

**NEW**



## SMARTimer Tipo 84.02

**Temporizzatore digitale “due in uno”:  
due canali programmabili,  
in maniera totalmente indipendente,  
in un unico prodotto**

Un passo avanti per una programmazione  
più semplice, flessibile e immediata  
direttamente dal tuo smartphone.  
Con tecnologia NFC e App Android “Finder Toolbox”.



ANDROID APP ON  
Google play



## CARATTERISTICHE

- Due modalità di programmazione: “Smart” tramite Smartphone con tecnologia NFC oppure “Classica” mediante joystick integrato
- Ampio display LCD retroilluminato per una facile lettura dei parametri
- Flessibilità: possibilità di creare funzionalità specifiche, combinando le 25 funzioni disponibili su ciascun canale
- Grande precisione e possibilità di scelta per la definizione dei tempi: - Scala impostabile in decimi di secondo, secondi, minuti, ore  
- Tempi impostabili da 1 decimo di secondo a 9999 ore
- Visualizzazione del tempo target, tempo parziale, indicatore di temporizzazione in corso, stato degli ingressi, stato delle uscite
- Due contatti in scambio indipendenti da 16 A



**Tipo 84.02.0.230.0000**

- Tensione di alimentazione nominale: 110...240 V AC/DC non polarizzata
- Campo di funzionamento: 90...264 V AC/DC (47/63Hz)

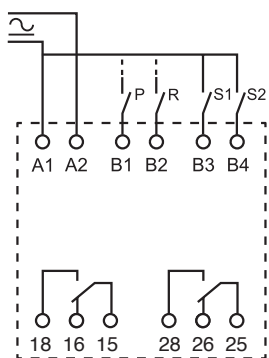


**Tipo 84.02.0.024.0000**

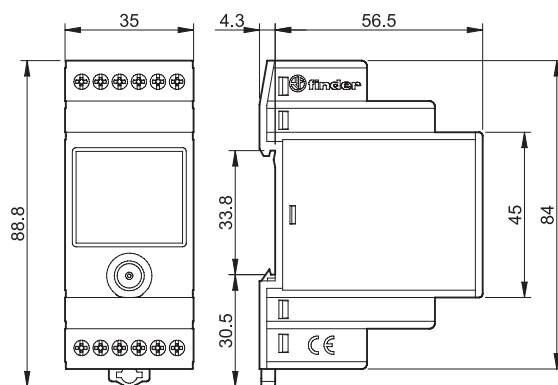
- Tensione di alimentazione nominale: 12...24 V AC/DC non polarizzata
- Campo di funzionamento: 10...30 V AC/DC (47/63Hz)
- Possibilità di interfacciamento diretto con sensori di prossimità (sia PNP che NPN)

**FUNZIONI**

<b>OFF</b>	Relè OFF
<b>ON</b>	Relè ON
<b>AI</b>	Ritardo all'inserzione
<b>DI</b>	Intervallo
<b>GI</b>	Impulso ritardato
<b>LI</b>	Intermittenza asimmetrica (inizio ON)
<b>PI</b>	Intermittenza asimmetrica (inizio OFF)
<b>SW</b>	Intermittenza simmetrica (inizio ON)
<b>SP</b>	Intermittenza simmetrica (inizio OFF)
<b>AE</b>	Ritardo all'inserzione con segnale di comando
<b>BE</b>	Ritardo alla disinserzione con segnale di comando
<b>CE</b>	Ritardo all'inserzione e alla disinserzione con segnale di comando
<b>DE</b>	Intervallo istantaneo con il segnale di comando
<b>EE</b>	Intervallo al rilascio del segnale di comando
<b>FE</b>	Doppio intervallo, istantaneo al comando e al rilascio del comando
<b>EEa</b>	Intervallo al rilascio del segnale di comando (riarmabile)
<b>EEb</b>	Intervallo al rilascio del segnale di comando
<b>WD</b>	Sorveglianza
<b>GE</b>	Impulso ritardato istantaneo con il segnale di comando
<b>LE</b>	Intermittenza asimmetrica inizio ON con segnale di comando
<b>PE</b>	Intermittenza asimmetrica inizio OFF con segnale di comando
<b>IT</b>	Passo-passo temporizzato
<b>SS</b>	Monostabile con comando da Start
<b>PS</b>	Monostabile con comando da Pausa
<b>SHp</b>	"Funzione doccia", ritardo alla disinserzione con segnale di comando e pausa



- Ingressi di Start separati per ogni canale
- Ingresso di Reset comune (abilitabile su ciascun canale)
- Ingresso di Pausa comune (abilitabile su ciascun canale)
- PIN impostabile per proteggere l'accesso alla programmazione
- Tipo di conteggio selezionabile Up/Down
- Precisione di temporizzazione:  $\pm 0.05\%$
- Temperatura di esercizio  $-20^{\circ} + 50^{\circ}$
- Montaggio su barra 35 mm (EN 60715)



FINDER si riserva il diritto di apportare modifiche ai suoi prodotti in qualsiasi momento e senza preavviso. FINDER declina ogni responsabilità per i danni a cose o persone derivati da un uso errato o improprio dei suoi prodotti.