

## Centralina modulare per la transmodulazione di 8 transponder SAT (DVB-S/S2) in 8 MUX DVB-T (COFDM) oppure DVB-C



3 x tivùsat smartcard incluse

Art. N°: CMI 88CI3TVS

La centralina ANTTRON certificata tivùsat è la soluzione ideale per distribuire canali satellitari attraverso una rete già esistente come per esempio in alberghi, ospedali, campeggi ecc.. Consente di ricevere **8 transponder** satellitari e di rimodulare i canali HD o SD in 8 MUX DVB-T oppure DVB-C.

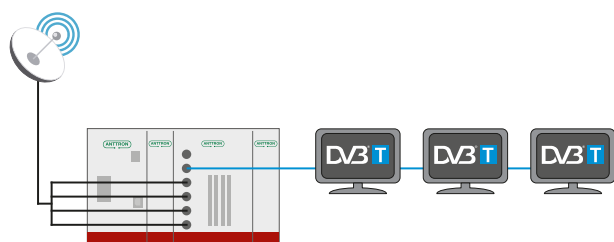
I segnali dei 4 ingressi satellitari possono essere commutate singolarmente ai 8 tuner di ricezione. Grazie al remultiplexer integrato è possibile assegnare liberamente i canali dei 8 transponder satellitari ai 8 MUX digitali terrestri (DVB-T / DVB-C). Inoltre, grazie alla CAM e SMARTCARD tivùsat HD professionale a corredo è possibile decodificare e distribuire in chiaro direttamente su tutti i TV della struttura un massimo di **24 canali SD oppure 16 canali HD** a piacere presenti sulla piattaforma tivùsat più qualche canale in chiaro. Il numero di canali convertibili varia in base al bitrate utilizzato dai canali impostati. Per ogni canale è possibile gestire e modificare l'LCN e tutti i parametri descrittivi dei MUX generati.

**La centralina viene fornita già pre-programmata con i seguenti canali:**

Rai 1 HD, Rai 2 HD, Rai 3 HD, Rete 4 HD, Canale 5 HD, Italia 1 HD, La 7 HD, TV 8 HD, Nove HD, Rai 4 HD, Iris, La 5, Rai 5 HD, Rai Movie HD, Rai Premium HD, Mediaset Italia Due, Mediaset Extra, Cielo HD, 20 Mediaset HD, TGcom 24, Boing.

**Su richiesta pre-programmazione con altri canali!**

- Caratteristiche:**
- 4 ingressi SAT | 8 transponder
  - Controllo 13/18 V - 22 kHz - DiSEqC per ogni singolo ingresso
  - 4 interfacce CI
  - Compreso 3 CAM e smartcard tivùsat professionali
  - Uscite DVB-T / DVB-C: 8 MUX adiacenti
  - Modulatore vestigiali
  - LCN
  - Presa USB per la programmazione da PC tramite programma DTV Iface gratuito
  - Connessione ethernet per la programmazione da remoto con chiave d'accesso DTV KEY



Principo di funzionamento

**Scopri come adeguare la tua struttura in modo rapido ed efficiente senza dover cambiare TV!**

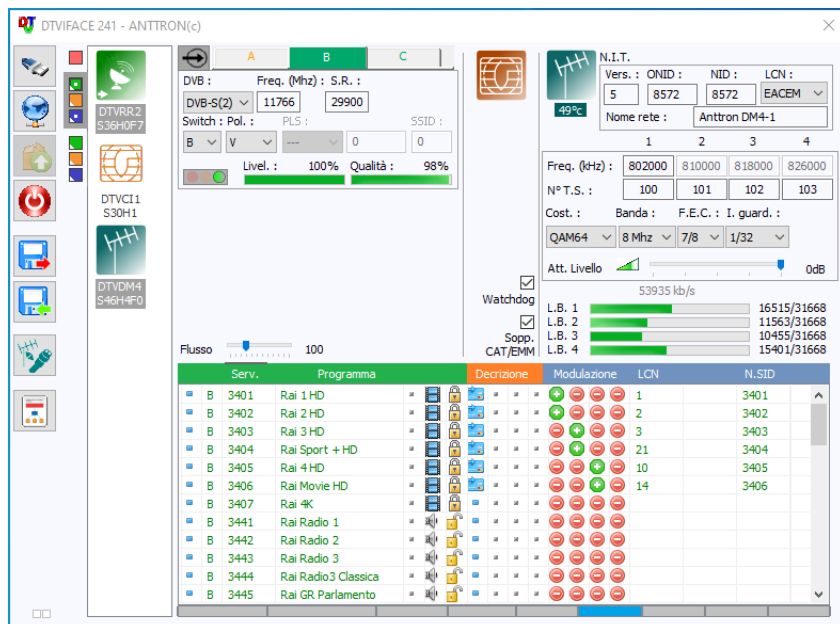
Le nostre centraline trasformano i canali satellitari in canali del digitale terrestre DVB-T. Così anche i TV che non dispongono del nuovo DVB-T2 possono ricevere i canali nella migliore qualità e soprattutto senza bisogno di cambiare il TV oppure dell'aggiunta di un eventuale decoder.

## Dati tecnici CMI 88CI3TVS

Ingressi SAT		4
Tuner		8 transponder sintonizzabili
Gamma di frequenza		950 ... 2150 MHz
Livello d'ingresso		38 ... 103 dBμV
Alimentazione LNB		13 / 18 V, 22 kHz / DiSEqC (mass. 300 mA per ingresso)
Demodulazione DVB-S	Modulazione	QPSK
	Symbolrate	1 ... 45 MS/s
Demodulazione DVB-S2	Modulazione	QPSK, 8PSK, 16APSK, 32APSK, CCM, ACM, VCM, Single transport stream, Multiple transport stream, Generic Stream Encapsulation
	Symbolrate	1 ... 45 MS/s
Demodulazione DVB-S2X	Modulazione	QPSK, 8PSK, 8APSK-L, 16APSK, 16APSK-L, 32APSK, 32APSK-L, 64APSK, 64APSK-L
Presenza USB-B		per la programmazione da PC
Interfaccia Ethernet		1 per la programmazione da remoto con chiave d'accesso DTV KEY
Interfaccia CI		4
MUX in uscita		8 (2 blocchi a 4 canali adiacenti, DVB-T/C)
Livello d'uscita		mass. 90 dBμV

Regolatore livello		0 ... -20 dB (regolazione dal software da PC)
Attenuazione di passaggio in uscita		< 2 dB
Modalità DVB-T	Frequenza d'uscita	170 ... 230 / 470 ... 862 MHz
	FEC	1/2, 2/3, 3/4, 5/6, 7/8
	Intervallo di guardia	1/4, 1/8, 1/16, 1/32
Modalità DVB-C	Frequenza d'uscita	50 ... 862 MHz
	Costellazione	16, 32, 64, 128, 256 QAM (EN300429)
	Symbolrate	4 ... 6,96 MS/s
MER		39 dB
Processo DVB		TsID, NIT version, ONID, NID, nome rete, LCN
Alimentazione		90 ... 264 V AC - 50/60 Hz
Temperatura ambiente ammessa		0 ... +40°C
Dimensioni LxAxP		270 x 133 x 196 mm
Peso		1,9 kg

## Software Anttron DTViface per la programmazione



Anttron fornisce un software gratuito per la programmazione delle centrali via USB oppure via ethernet. L'interfaccia molto intuitiva garantisce una programmazione facile e veloce.

Tutti i parametri necessari come la frequenza d'ingresso, la frequenza d'uscita, la selezione dei canali, l'assegnazione di un numero LCN a scelta e la decodifica di uno o più programmi mediante modulo CI possono essere impostati direttamente con pochi clic.

Ovviamente è anche possibile copiare le impostazioni per poterle installare facilmente su un'altra centrale.

## Controllo e programmazione da remoto



Le centrali Anttron possono essere collegate in rete per l'accesso a internet. Mediante la chiave d'accesso DTV KEY opzionale è possibile accedere da remoto alle centrali per monitorare il funzionamento oppure per modificare la configurazione per aggiornare eventuali cambiamenti di trasmissione dei canali impostati.