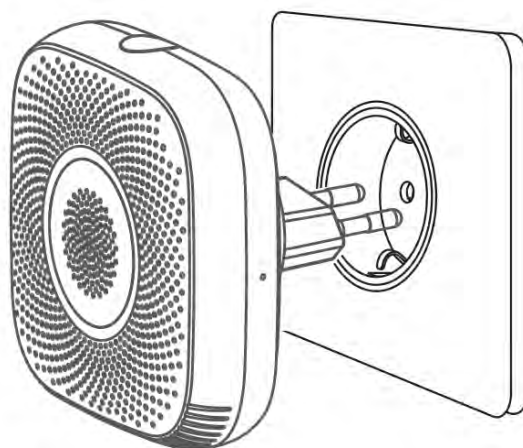
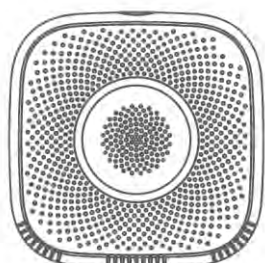


RILEVATORE di GAS METANO Cod. 67.6800.78

Il dispositivo consente di rilevare la presenza di gas Metano, grazie al sensore ad alta sensibilità integrato. Quando la concentrazione di gas supera la soglia d'allarme, il dispositivo attiva l'avvisatore acustico interno ed invia notifiche push all'App Hey Smart. Il dispositivo Hey Gas è in grado di attivare l'uscita collegabile ad una valvola opzionale, per il blocco dell'erogazione del Gas.



Contenuto della confezione



Rilevatore di Gas

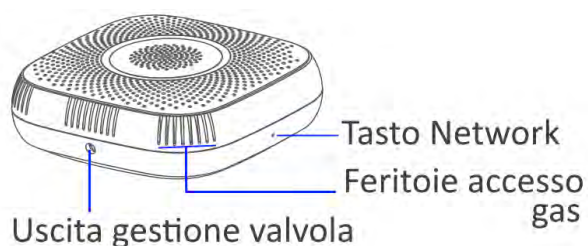
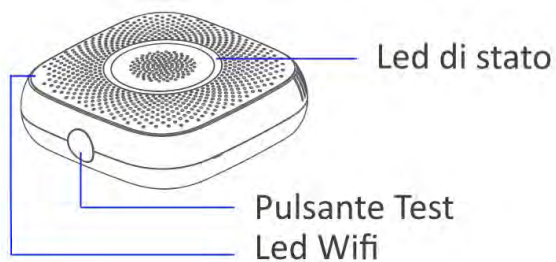


Guida veloce



Tool reset

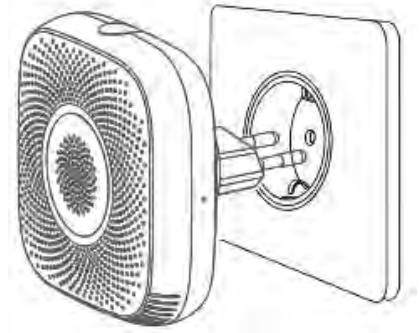
Descrizione:



Installazione

**** Durante l'avvio NON effettuare test proiettando Gas verso il sensore.**

Inserire HEY GAS in una presa di corrente: il Led Verde si accenderà. Le feritoie d'accesso del Gas devono essere rivolte in basso e il pulsante di Test sulla sommità.



I Led di stato Verde/Rosso/Giallo lampeggeranno alternativamente per 3 minuti, terminati i quali il Led Verde rimarrà acceso fisso segnalando che HEY GAS è attivo.

Quando il sensore rileverà elevata concentrazione di Gas, attiverà l'avvisatore acustico e il LED Rosso inizierà a lampeggiare velocemente.

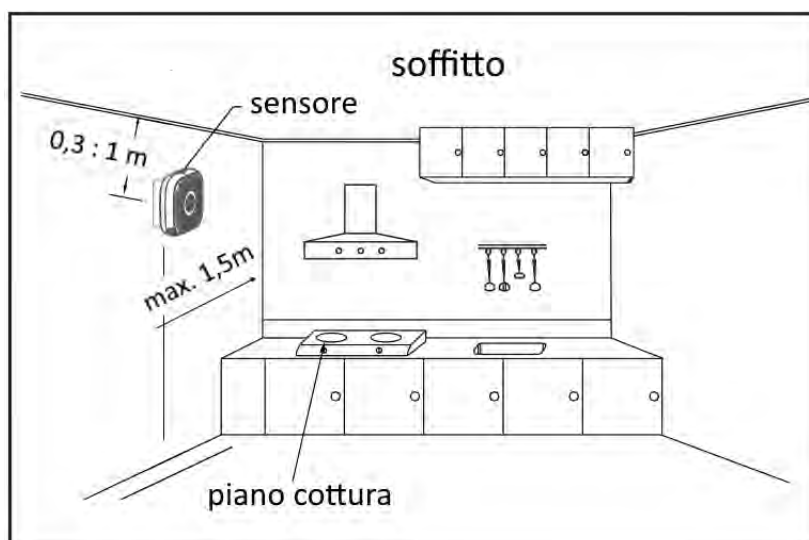
Nel caso in cui il sensore presentasse il Led Giallo lampeggiante ed emettesse un Beep, scollegare il dispositivo e rivolgersi all'assistenza (problema al sensore).

Avvertenze

- Durante il normale funzionamento, l'involucro del dispositivo si scalda leggermente. Questo è del tutto normale.
- In occasione di lavori di ristrutturazione dei locali, si consiglia di scollegare e rimuovere il dispositivo.
- Evitare di nebulizzare qualsiasi tipo di sostanza, in prossimità del Sensore HEY GAS.
- Il semiconduttore all'interno del sensore che rileva la presenza di Gas, ha la durata di 5 anni. Trascorso tale periodo, il sensore non è più attendibile.
- Evitare di effettuare test utilizzando un accendino, se il sensore segnala un'anomalia con il Led giallo lampeggiante.
- Mantenere pulite e libere da polvere le feritoie del sensore. Pulire periodicamente l'involucro del sensore con un panno e detergente liquido, evitando di far entrare il detergente nelle feritoie. Terminata la pulizia, effettuare un Test per verificare il funzionamento del sensore.
- HEY GAS è stato progettato per rilevare gas naturale (Metano). NON è in grado di rilevare CO2 e altri tipi di gas.

Consigli per il posizionamento

- Il Gas Naturale è più leggero dell'aria. Posizionare il sensore sulla parete, a 0,3 : 1m dal soffitto, a circa 1,5m dal punto di erogazione del Gas.
- Installare una presa di corrente nella posizione indicata in precedenza, nella quale inserire HEY GAS.
- Per evitare di ridurre la sensibilità del dispositivo, evitare di installare il sensore troppo vicino fornelli o altri dispositivi che possano emettere vapori o fumi derivati da combustione.



TEST del Sensore HEY GAS

- Il pulsante di TEST presente sul corpo del sensore serve a verificare il corretto funzionamento del Led di segnalazione e dell'avvisatore acustico.
- Premere TEST con un click: i Led Rosso/Verde/Giallo inizieranno a lampeggiare velocemente (1 volta al secondo).
- Premere di nuovo TEST per più di 3 secondi: l'uscita Ausiliaria del sensore comanderà di un'eventuale valvola di chiusura del gas (dispositivo opzionale).
- NON utilizzare un accendino per effettuare il test, proiettando Gas direttamente contro il sensore. Iniettare il gas in una bottiglia di plastica, quindi aprire il tappo della bottiglia in prossimità delle feritoie del sensore.

Indicatori LED

LED stato Network	Indicatore LED
NON connesso alla rete	Led Wifi lampeggia lentamente
Connessione alla rete in corso	Led Wifi lampeggia velocemente
Connessione alla rete effettuata	Led Wifi spento

Stato Allarme	Indicatore LED di Stato
Avvio del sensore	Led Rosso/Giallo/Verde lampeggiano in sequenza * 3min.
Avvio sensore ultimato	Led Verde acceso fisso
Allarme Gas	Led Rosso
Anomalia sensore interno	Led Giallo acceso
Sensore in fase di Test	Led Rosso/Giallo/Verde lampeggiano in sequenza

Problema	Causa	Rimedio
Avvio del sensore non completato: il LED continua a lampeggiare	Sensore spento per lungo periodo	Alimentare per 24H e verificare se risolto
	Eseguito Test con gas durante l'avvio del sensore	Disalimentare il sensore e rialimentarlo dopo 1 ora
LED giallo acceso con Beep	Sensore guasto	Contattare il rivenditore

In caso d'allarme

- Chiudere la valvola che regola l'erogazione del GAS
- Evitare di generare scintille, NON accendere luci ed elettrodomestici
- Aprire porte e finestre favorendo un ricambio d'aria.

HEY Smart, Registrare un account e aggiungere il dispositivo

Durante la procedura, avvicinare lo smartphone al modulo HEY GAS e accertarsi che l'intensità del segnale Wifi sia almeno al 50%. Il Modulo NON supporta Wifi a 5GHz. L'SSID del router NON deve contenere più di 20 caratteri

Scaricare l'app: Hey Smart da Google Play o Apple Store.



Registrazione di un account

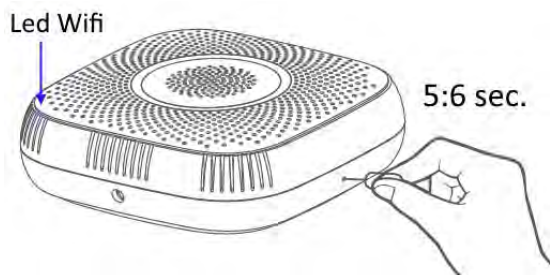
- 1- Selezionare Email come tipologia di registrazione account
- 2- Selezionare il paese (Italy) ed Inserire un indirizzo email
- 3- Selezionare **Otteni Codice di Verifica**. Verrà inviato un codice di 6 cifre via email
- 4- Inserire il codice ricevuto via email
- 5- Impostare una password per il vostro Account
- 6- Selezionare **Fine**



Connettere HEY GAS ad un router Wifi e aggiungendolo all'APP

Connettere lo smartphone al Vostro router Wifi e avviare l'app Hey Smart

Il Led WIFI deve lampeggiare velocemente (modalità connessione), In caso contrario, tenere premuto il tasto Network per 5:6 secondi.



- 1- Quando il Led WIFI lampeggia, selezionare +
- 2- Selezionare **Sensore di protezione > Rilevatore GAS Wifi**
- 3- Selezionare **Conferma che il Led Lampeggia**
- 4- Verificare che sia riportato l'SSID del Vostro router, al quale è connesso lo smartphone.

Il router deve lavorare in wifi con frequenza 2,4GHz. Se stesse lavorando a 5GHz, non potrebbe consentire la connessione del sensore. In tal caso occorrerebbe accedere al menu del router da PC e attivare la frequenza 2,4GHz. In alcuni casi sarebbe opportuno disattivare momentaneamente la banda 5GHz lasciando attiva solo la banda 2,4GHz. Al termine dell'associazione del sensore al router, si potrà riattivare anche la banda 5GHz.



L'SSID del router wifi non deve avere più di 20 caratteri.

L'SSID è il nome dello spot wifi del router che vede sullo smartphone quando vuole connetterlo.

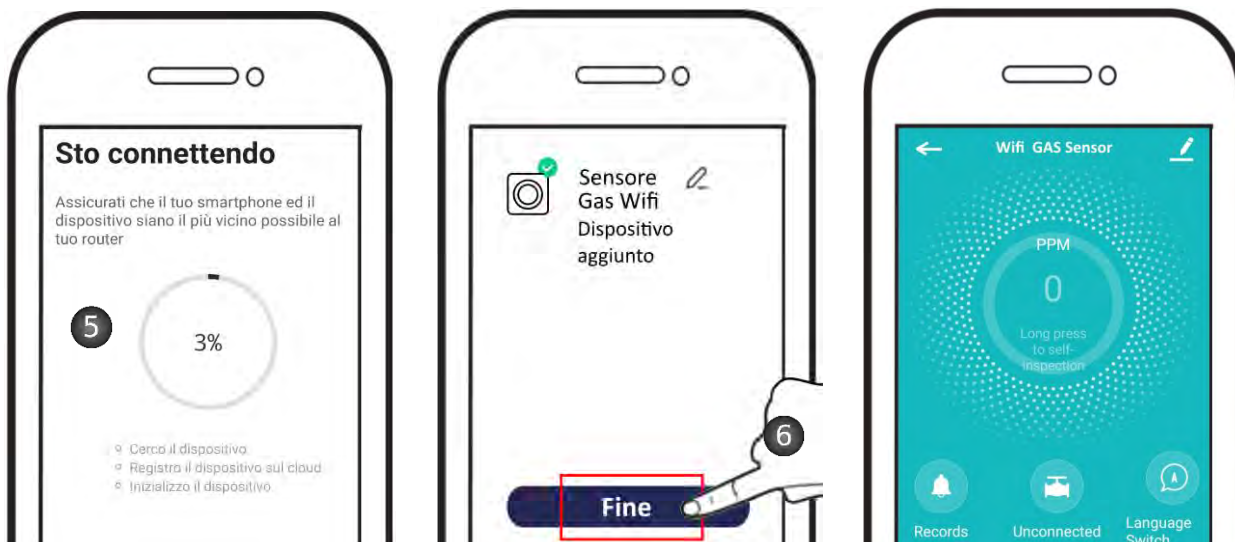
Es. il router Infostrada si presenta come Home&Life.....seguito da una lista lunghissima di caratteri. Se così fosse, dovrebbe accedere da un pc al menu del router e modificarne la lunghezza.

Inserire la password di connessione Wifi: NON deve contenere caratteri speciali né spazi vuoti. Lunghezza massima di 32 caratteri.

Selezionare **Conferma**

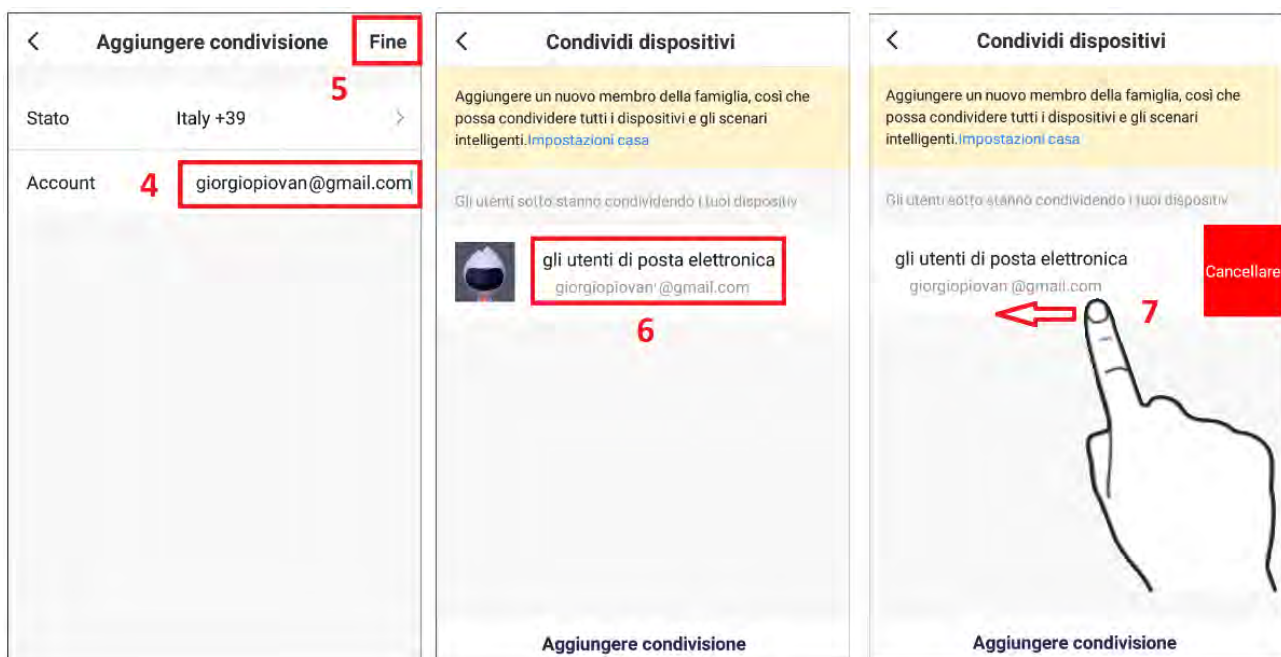
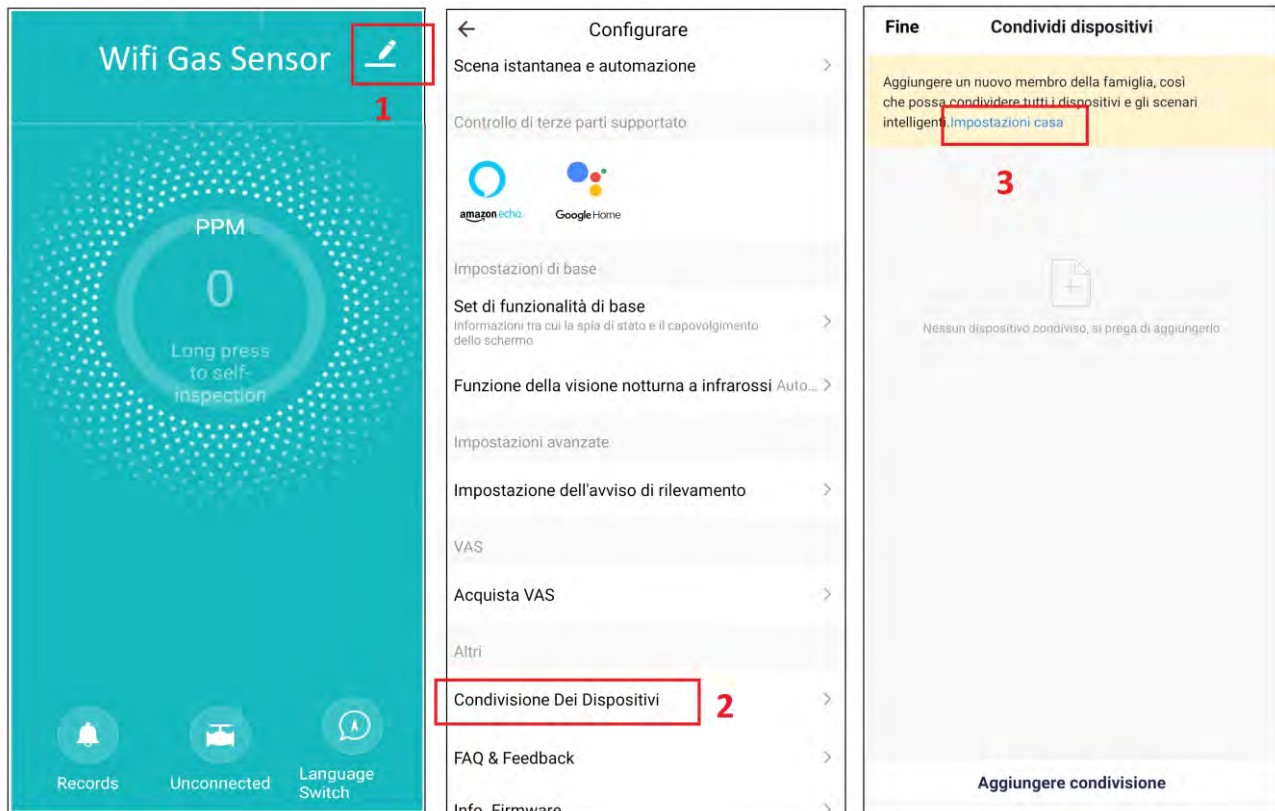


- 5- Attendere che la HEY GAS completi il tentativo di connessione.
- 6- Individuato il dispositivo, selezionare **Fine**. Il Led Wifi sul sensore rimarrà spento.



Condividere il dispositivo con un altro account

- 1- Selezionare l'icona **Impostazioni**
- 2- Selezionare **Condivisione dei Dispositivi**
- 3- Selezionare **Aggiungere Condivisione**
- 4- Inserire l'email di un altro utente. Questo deve preventivamente aver creato un proprio account.
- 5- Confermare selezionando **Fine**
- 6- Condivisione creata
- 7- Se si desidera eliminare la condivisione, trascinare verso sinistra e selezionare **Cancellare**.



Eliminare il dispositivo dall'account principale

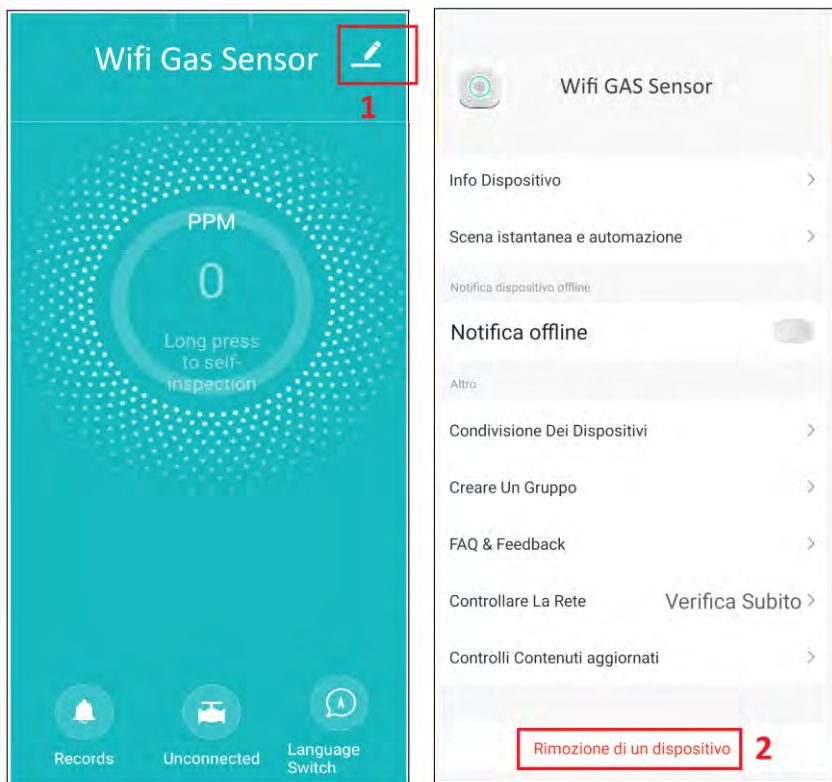
La rimozione del sensore dall'account dell'utente principale, libererà l'apparecchio da ogni vincolo e la renderà disponibile per l'associazione ad un nuovo utente.

1- Selezionare l'icona **Impostazioni**


2- Selezionare **Rimozione di un Dispositivo** e confermare

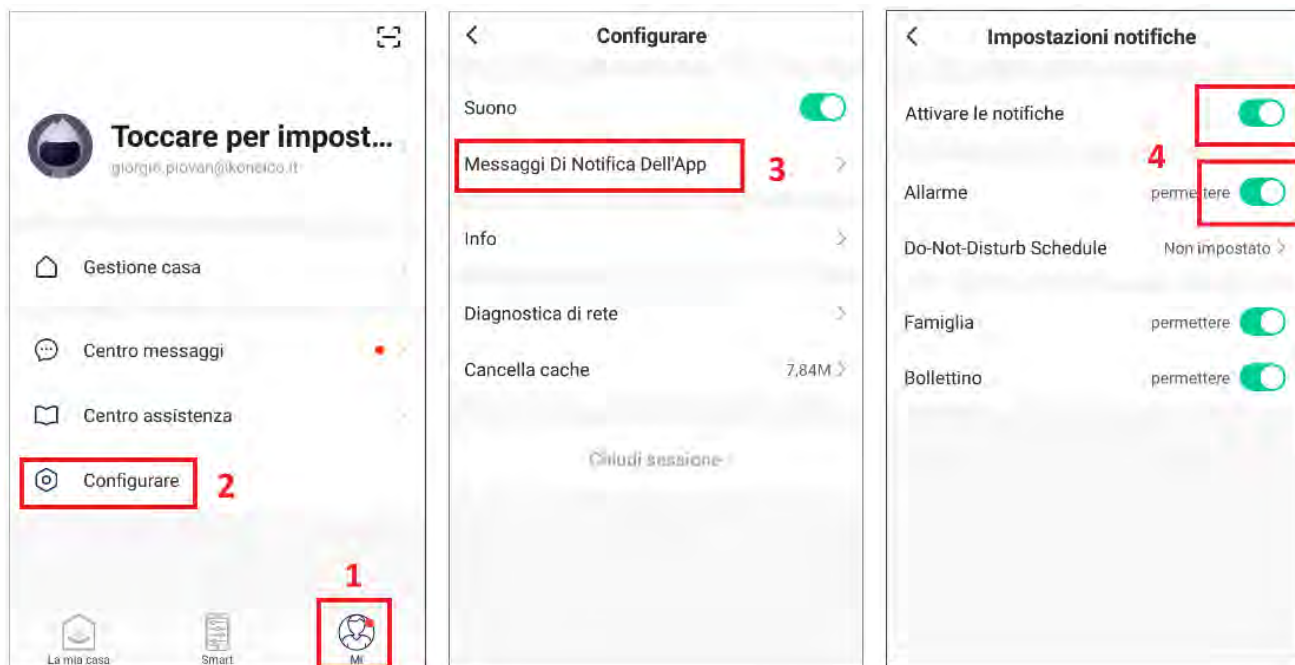
Il Sensore verrà eliminato dall'App, tornando ad essere disponibile per l'associazione ad un nuovo account.

L'eliminazione da un account principale elimina ovviamente la condivisione con altri utenti, programmate in precedenza.




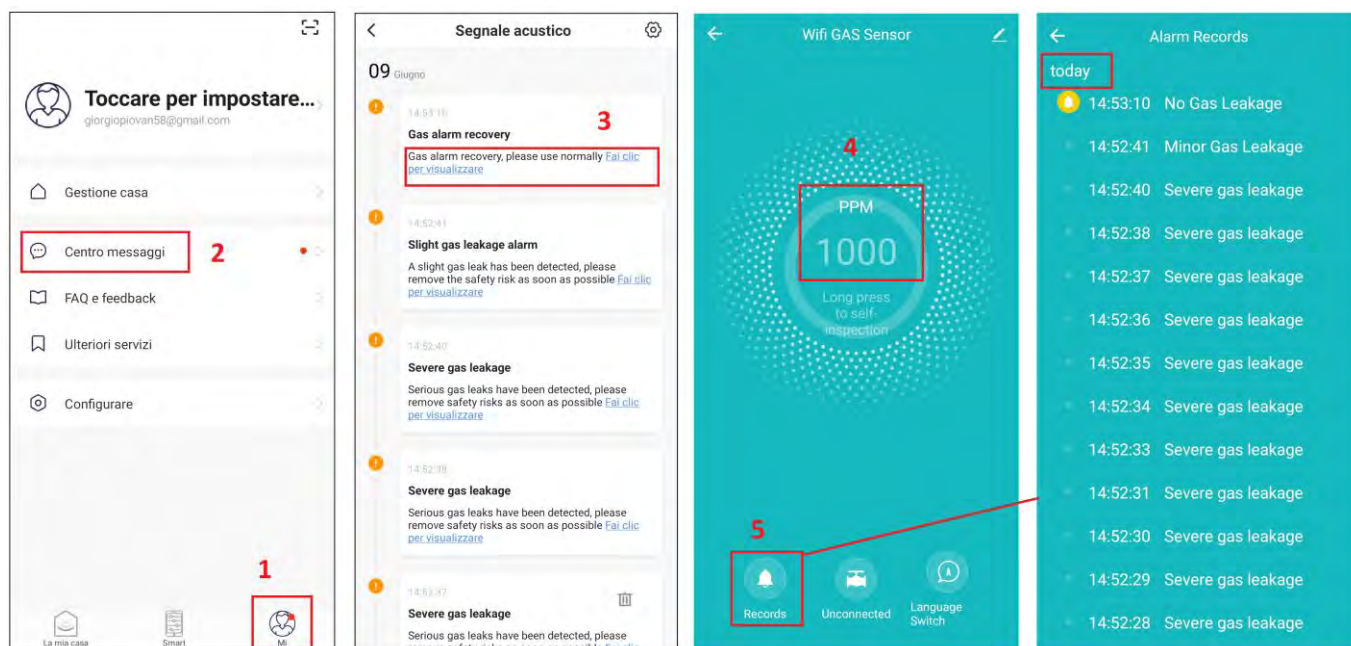
Invio Notifiche PUSH: Affinchè HEY GAS invii una notifica allo smartphone dell'utente, a seguito di un rilevamento GAS, è necessario attivare la ricezione di notifiche sull'app Hey Smart.

- 1- Selezionare **Impostazioni APP** in basso a destra 
 - 2- Selezionare **Configurare**
 - 3- Selezionare **Messaggi di Notifica dell'App**
 - 4- Attivare i due cursori per inviare le notifiche a seguito di una variazione d'immagine.
- Le notifiche verranno inviate anche agli utenti che condividono il Sensore HEY GAS.



CENTRO NOTIFICHE: Visualizzazione delle notifiche ricevute

- 1- Selezionare l'icona Impostazioni APP 
- 2- Selezionare Centro Messaggi
- 3- Selezionare dalla lista eventi quello da visualizzare.
- 4- Concentrazione di gas rilevato
- 5- Visualizza l'elenco degli allarmi inviati all'App HEY SMART



CARATTERISTICHE TECNICHE

Alimentazione	100-240V 50/60Hz
Consumo medio	<3W
Tempo d'avvio	3 minuti circa
GAS rilevato	Gas Naturale (CH4)
Sensibilità allarme	6% LEL (+/- 3% LEL)
Tipo allarme	Ottico e Acustico
Allarme	Led Rosso lampeggia + Beep
Anomalia	Led Giallo lampeggia + Beep
Uscita AUX	Per valvola servo assistita
Tensione uscita AUX	11: 13V 500mA
Livello sonoro	>70dB @ 1m
Frequenza operativa	2.412 - 2.472GHz
Temperatura lavoro	-10°C : +55°C
Umidità lavoro	<95%RH (no condensa)
Installazione	a parete, in Interni
Dimensioni	89,5*89,5*38mm (no plug)

DICHIARAZIONE DI CONFORMITÀ

Il fabbricante KON.EL.CO. S.p.A. - P.za Don Mapelli, 75- 20099- Sesto San Giovanni MI- dichiara che il tipo di apparecchiatura radio: **Sensore GAS Wifi, Modello HEY GAS, Cod.67.6800.78, Marchio ISNATCH**, è conforme alla direttiva 2014/53/UE.

Il testo completo della dichiarazione di conformità UE è disponibile al seguente indirizzo Internet: www.gbconline.it

Alimentazione: 100-240V 50/60Hz Plug EU

Frequenza operativa: 2.4 - 2.4835GHz

Potenza massima RF E.I.R.P: 16,28 dBm

Versione Software: 3.1.4

Made in China



INFORMAZIONE AGLI UTENTI

IT - Il simbolo del cassonetto barrato riportato sulla apparecchiatura indica che il prodotto alla fine della propria vita utile deve essere raccolto separatamente dagli altri rifiuti. L'utente dovrà, pertanto, conferire l'apparecchiatura integra dei componenti essenziali giunta a fine vita agli idonei centri di raccolta differenziata dei rifiuti elettrici ed elettronici, oppure riconsegnarla al rivenditore al momento dell'acquisto di nuova apparecchiatura di tipo equivalente (senza ulteriore acquisto, se di dimensioni inferiori a 25cm). Lo smaltimento abusivo del prodotto da parte dell'utente comporta l'applicazione delle sanzioni amministrative di cui al Decreto Legislativo N. 49 del 14 Marzo 2014.



Il triangolo che racchiude un fulmine indica che nell'apparecchio sono presenti alte tensioni che possono mettere in grave pericolo l'incolumità di chi aprisse il contenitore.



Il triangolo che racchiude un punto esclamativo indica che prima di iniziare ad utilizzare l'apparecchio è necessario essere a conoscenza delle avvertenze riportate nel libretto di istruzioni.

© 2019 Kon.El.Co all rights reserved.

© 2018 Google LLC All rights reserved

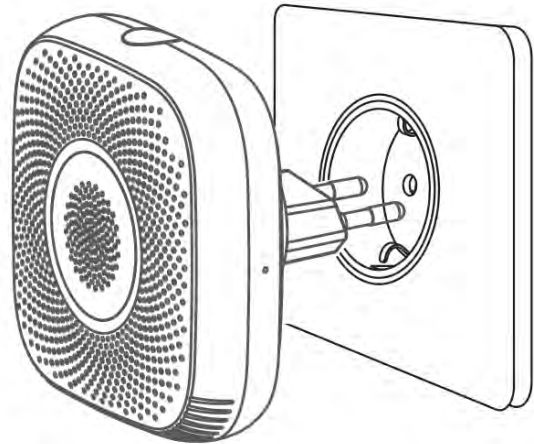
Apple, the Apple logo, and the App Store are trademarks of Apple Inc., registered in the U.S. and other countries and regions.

Hey Smart is not created by, affiliated with, or supported by Google Inc.

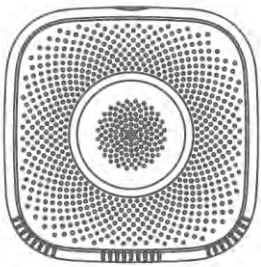
Kon.El.Co. S.p.A.
20099 Sesto San Giovanni (Mi) – Italy

METHANE GAS DETECTOR Cod. 67.6800.78

The device allows to detect the presence of methane gas, thanks to the integrated high sensitivity sensor. When the gas concentration exceeds the alarm threshold, the device activates the internal buzzer and sends push notifications to the Hey Smart App. The Hey Gas device is able to activate the output that can be connected to an optional valve, to block the supply of gas.



Package



Rilevatore di Gas

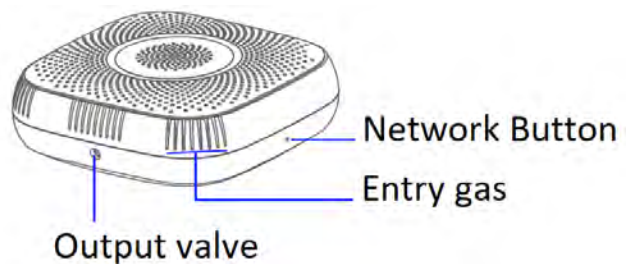
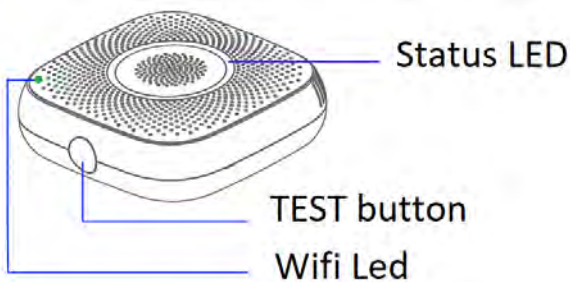


Guida veloce



Tool reset

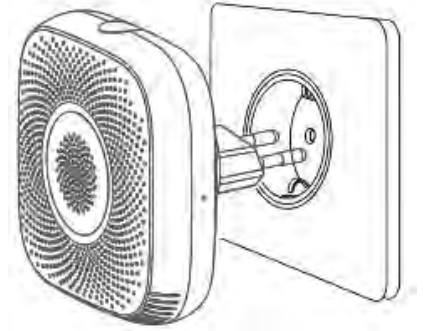
Description:



Installation

**** During startup DO NOT carry out tests by projecting Gas towards the sensor.**

Insert HEY GAS into a power outlet: the Green LED will light up and a start-up message will be pronounced. The gas access slots must be facing down and the Test button on the top.



The Green / Red / Yellow status LEDs will flash alternately for 3 minutes, after which the Green LED will remain. HEY GAS sensor is active.

When the sensor detects a high concentration of Gas, it will activate the buzzer and the Red LED will flash quickly.

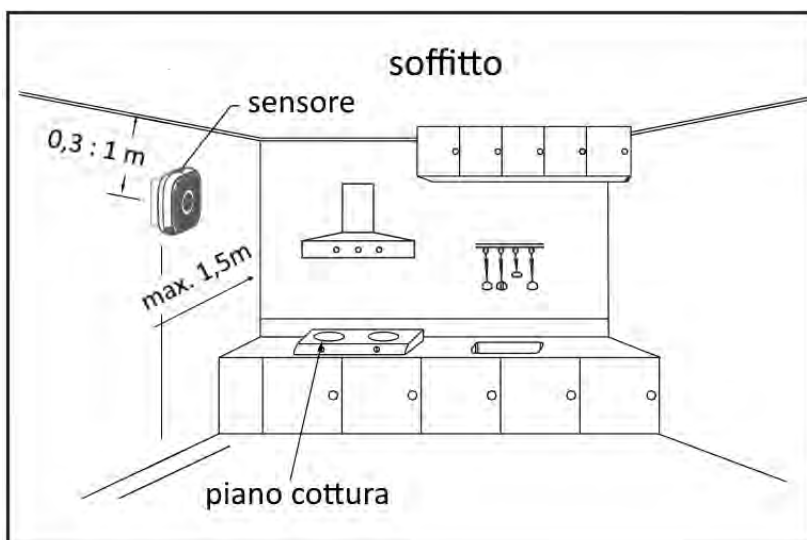
In the event that the sensor has a flashing yellow LED, disconnect the device and contact assistance.

Warnings

- During normal operation, the device casing heats up slightly. This is completely normal.
- When renovating the premises, it is recommended to disconnect and remove the device.
- Avoid spraying any type of substance near the HEY GAS sensor.
- The semiconductor inside the sensor that detects the presence of gas, has a duration of 5 years. After this period, the sensor is no longer reliable.
- Avoid performing tests using a lighter, if the sensor signals an anomaly with the flashing yellow LED.
- Keep the sensor slots clean and free of dust. Periodically clean the sensor casing with a cloth and liquid detergent, avoiding getting the detergent into the slots. After cleaning, carry out a test to check the functioning of the sensor.
- HEY GAS has been designed to detect natural gas (methane). It is NOT able to detect CO2 and other types of gas.

Tips for positioning

- Natural gas is lighter than air. Place the sensor on the wall, 0.3: 1 m from the ceiling, approximately 1.5m from the gas supply point.
- Install a power outlet in the position indicated above, in which to insert HEY GAS.
- To avoid reducing the sensitivity of the device, avoid installing the sensor too close to stoves or other devices that can emit vapors or fumes deriving from combustion.



HEY GAS sensor TEST

- The TEST button on the sensor body is used to check the correct operation of the signaling LED.
- Press TEST with a click: the Red / Green / Yellow LEDs will start to flash quickly (1 time per second).
- Press TEST again for more than 3 seconds: the Auxiliary sensor output will command any gas closing valve (optional device).
- DO NOT use a lighter to perform the test, projecting Gas directly against the sensor. Inject the gas into a plastic bottle, then open the bottle cap near the sensor slots.

LED indicators

Network status LED	LED indicator
NOT connected to the network	Wifi LED flashes slowly
Connecting to the network	Wifi LED flashes quickly
Connection to the network made	Wifi LED off

Alarm status	Status LED indicator
Starting the sensor	Red / Yellow / Green LEDs flash in sequence * 3min.
Sensor start complete	Green LED on steady
Gas alarm	Red Led
Internal sensor fault	Yellow LED on
Sensor in Test phase	Red / Yellow / Green LEDs flash in sequence

Problem	Cause	Remedy
Sensor start not completed: LED continues to flash	Sensor off for long period	Power for 24H and check if solved
	Test with gas during sensor start	Switch the sensor off and then on again after 1 hour
Yellow LED on with Beep	Faulty sensor	Contact the dealer

In case of alarm

- Close the valve that regulates the supply of GAS
- Avoid generating sparks, DO NOT turn on lights and appliances
- Open doors and windows by promoting air exchange.

HEY Smart, Register an account and add the device

During the procedure, bring your smartphone closer to the HEY GAS module and make sure that the Wifi signal strength is at least 50%. The Module does NOT support 5GHz Wifi. The router's SSID must NOT contain more than 20 characters

Download the app: Hey Smart from Google Play or Apple Store.



Register an account

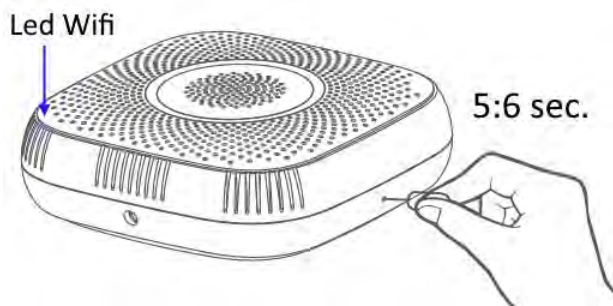
- 1- Select Email as the type of account registration
- 2- Select Your country and Enter an email address
- 3- Select Get Verification Code. A 6-digit code will be sent by email
- 4- Enter the code received via email
- 5- Set a password for your Account
- 6- Select Finish



Connect HEY GAS to a Wifi router and add it to the APP

Connect the smartphone to your Wifi router and start the Hey Smart app

The WIFI LED must flash quickly (connection mode), if not, hold down the Network button for 5: 6 seconds.



- 1- When the WIFI LED flashes, select +
- 2- Select Protection sensor> Wifi GAS detector
- 3- Select Confirm that the LED is flashing
- 4- Check that the SSID of your router, to which the smartphone is connected, is reported.

The router must work in wifi with 2.4GHz frequency. If it were working at 5GHz, it could not allow the sensor connection. In this case it would be necessary to access the menu of the router from the PC and activate the 2.4GHz frequency. In some cases it would be advisable to temporarily disable the 5GHz band leaving only the 2.4GHz band active. After pairing the sensor with the router, the 5GHz band can also be reactivated.

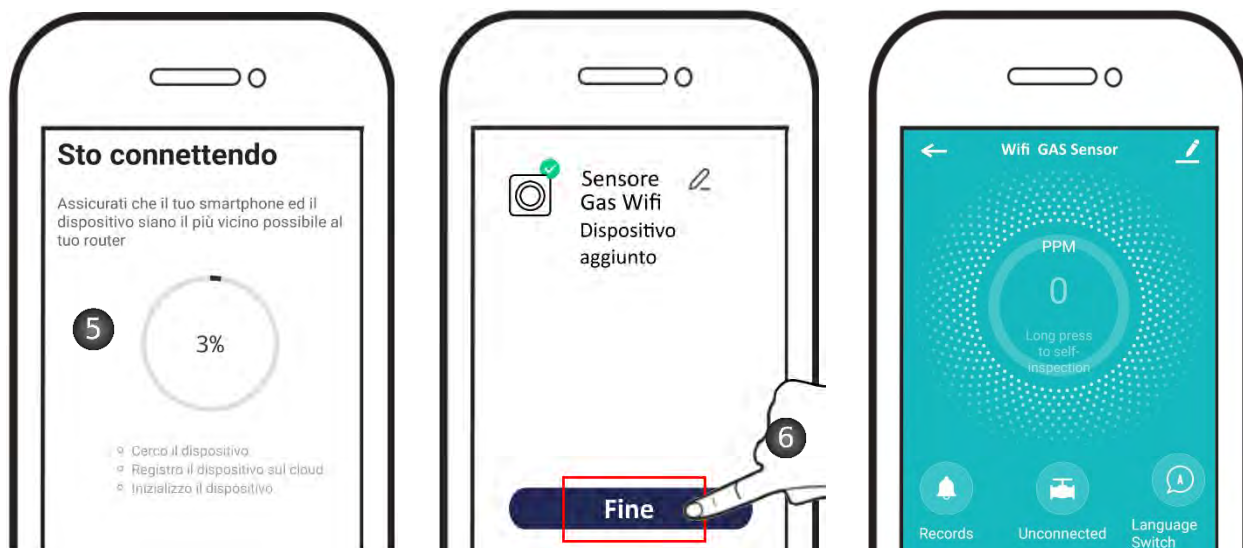
The wifi router's SSID should be no more than 20 characters long.

Enter the Wifi connection password: it must NOT contain special characters or empty spaces. Maximum length of 32 characters.

Select Confirm

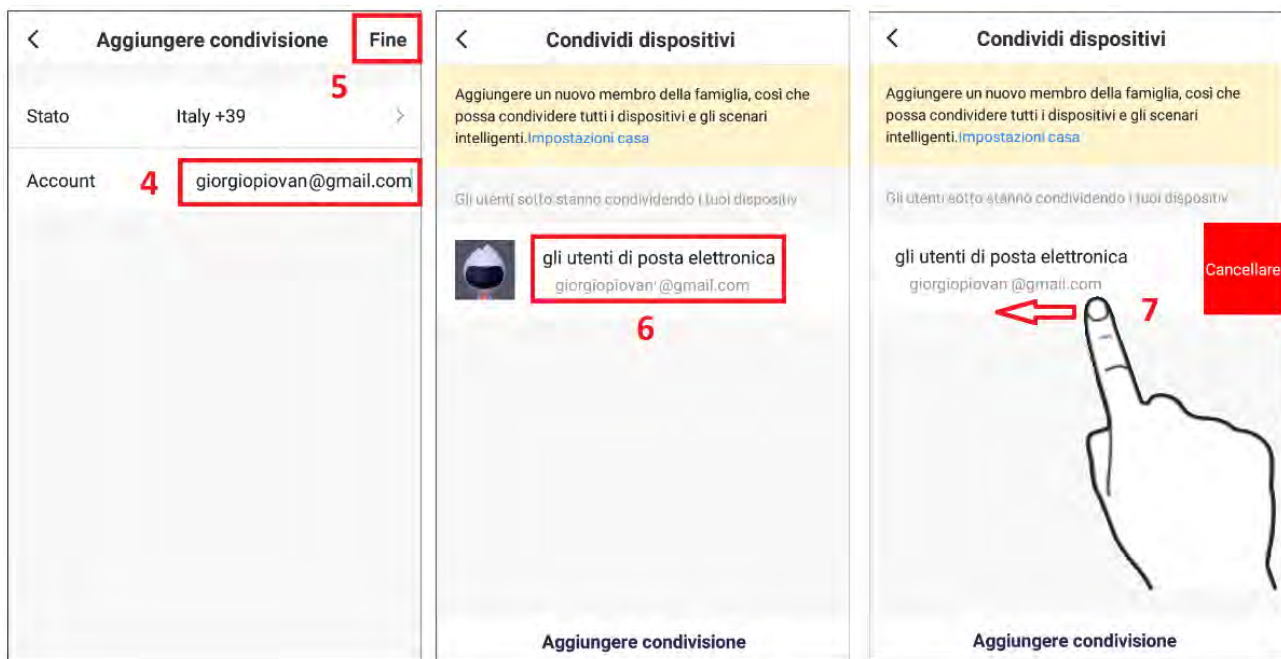
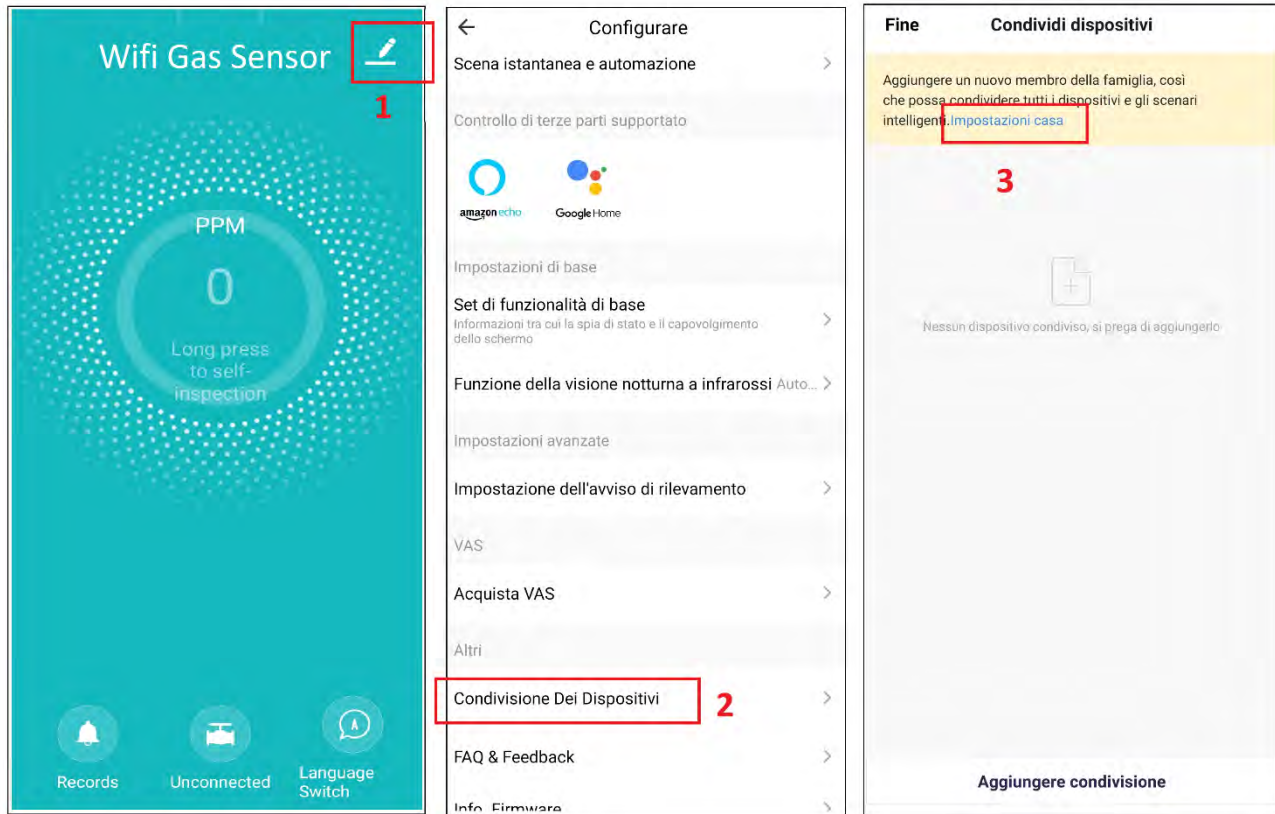


- 5- Wait for the HEY GAS to complete the connection attempt.
- 6- Find the device, select Finish. The Wifi LED on the sensor will remain off.



Share the device with other account account

- 1- Select the Settings icon
- 2- Select Device Sharing
- 3- Select Add Sharing
- 4- Enter another user's email. This must have previously created its own account.
- 5- Confirm by selecting Finish
- 6- Sharing created
- 7- If you want to delete the share, drag to the left and select Delete.



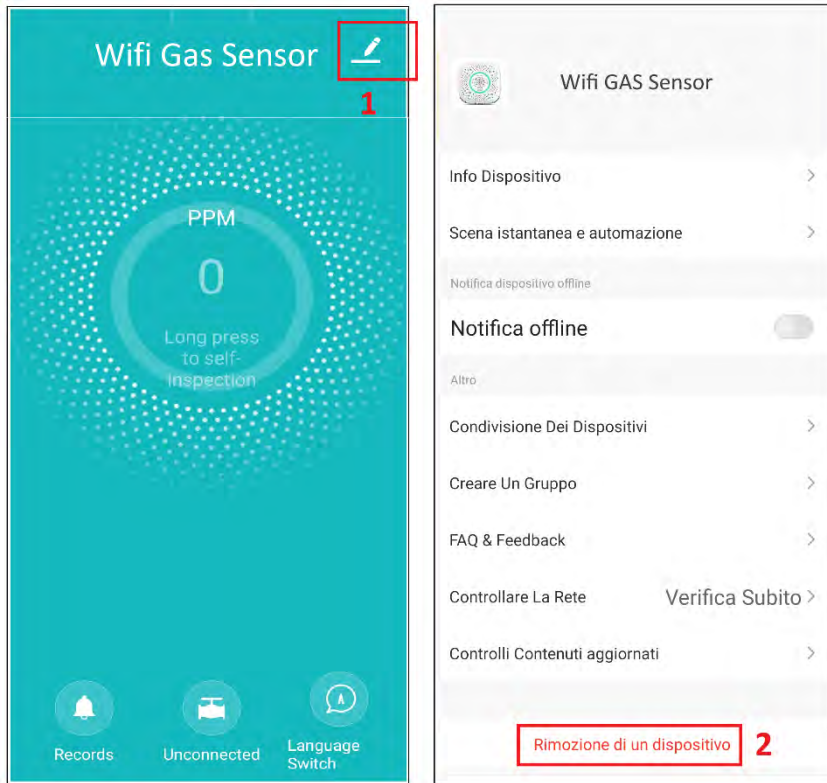
Delete the device from the main account

Removing the sensor from the main user account will free the device from any constraints and make it available for association with a new user.

- 1- Select the Settings icon
- 2- Select Remove a Device and confirm


The Sensor will be deleted from the App, returning to being available for association with a new account.

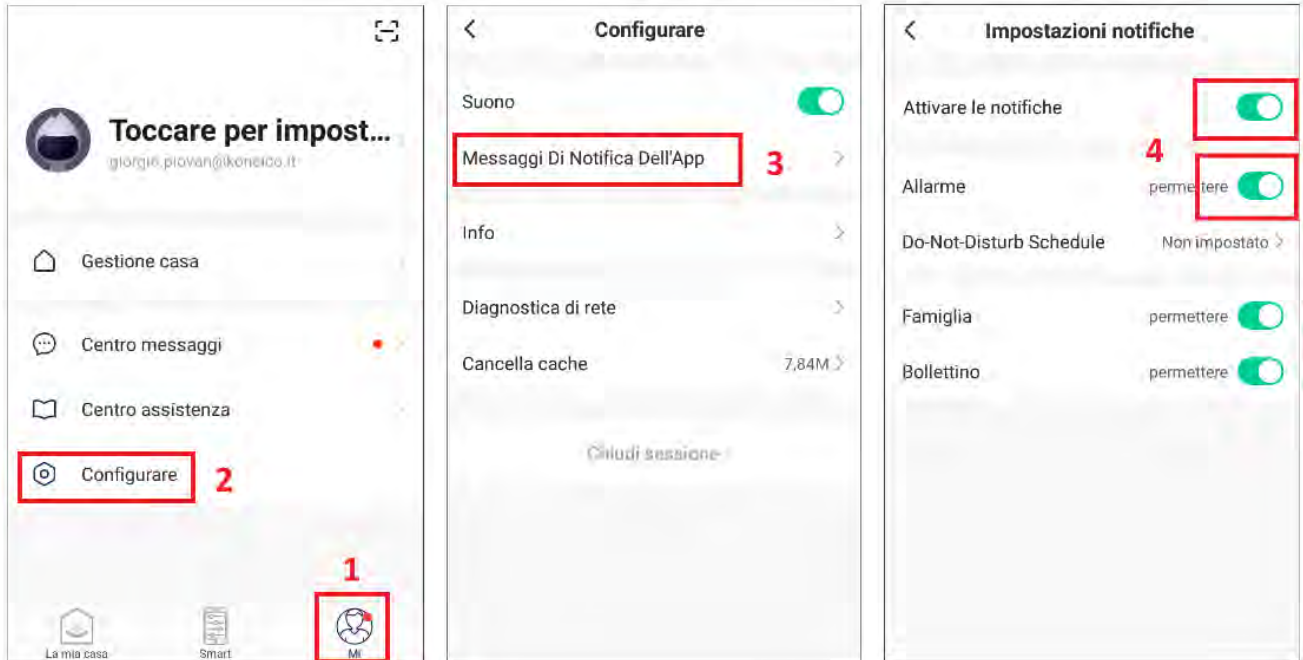
Deleting from a main account obviously eliminates sharing with other users, previously programmed..




PUSH Notification:

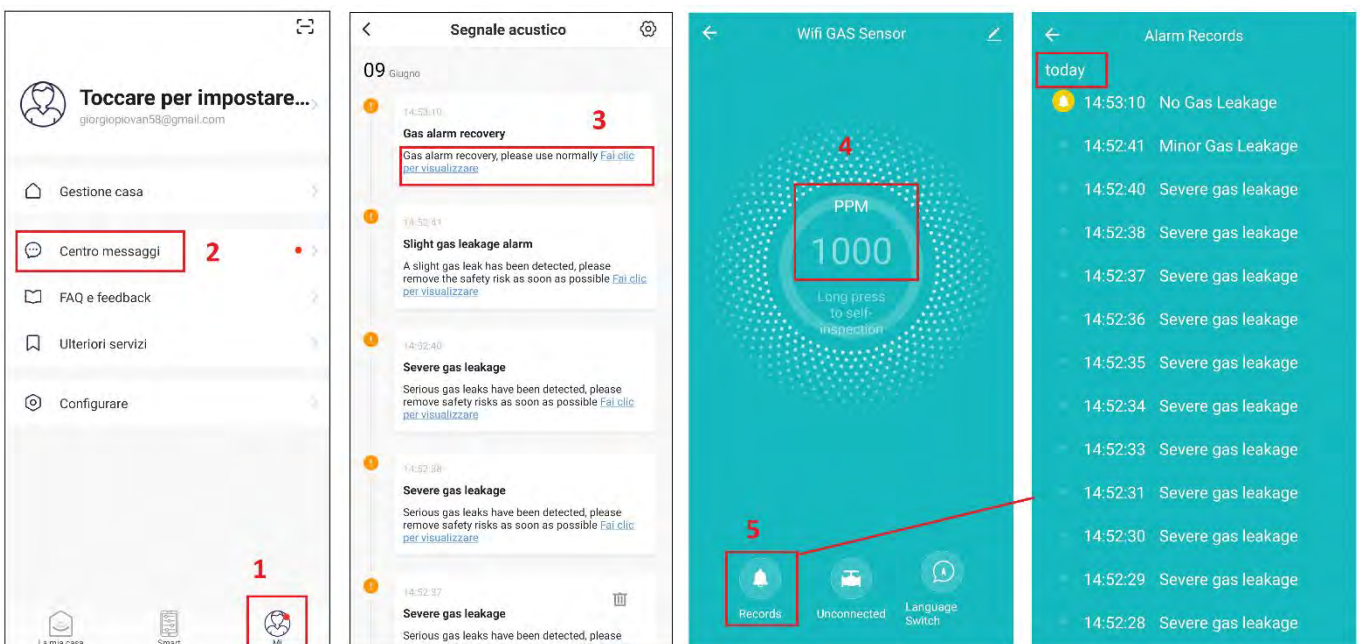
In order for HEY GAS to send a notification to the user's smartphone, following a GAS detection, it is necessary to activate the receipt of notifications on the Hey Smart app.

- 1- Select APP Settings at the bottom right 
 - 2- Select Configure
 - 3- Select App Notification Messages
 - 4- Activate the two cursors to send notifications following a change in image.
- Notifications will also be sent to users who share the HEY GAS Sensor.



NOTIFICATION CENTER: Display of notifications received

- 1- Select the APP Settings icon 
- 2- Select Message Center
- 3- Select the one to be displayed from the event list.
- 4- Gas concentration detected
- 5- View the list of alarms sent to the HEY SMART App



TECHNICAL FEATURES

Average consumption	100-240V 50 / 60Hz
Startup time	<3W
GAS detected	About 3 minutes
Alarm sensitivity	Natural gas (CH4)
Alarm type	6% LEL (+/- 3% LEL)
Alarm	Optical and Acoustic
Anomaly	Red LED flashes + Beep
AUX output	Yellow LED flashes + Beep
AUX output voltage	For servo assisted valve
Sound level	11: 13V 500mA
Operating frequency	> 70dB @ 1m
Working temperature	2.412 - 2.472GHz
Work humidity	-10 ° C: + 55 ° C
Installation	<95% RH (no condensation)
dimensions	on the wall, indoors
Average consumption	89.5 * 89.5 * 38mm (no plug)

DECLARATION OF CONFORMITY

The manufacturer KON.EL.CO. S.p.A. - P.za Don Mapelli, 75-20099 - Sesto San Giovanni MI – Italy, declares that the type of radio equipment: **Wifi GAS Sensor, Model HEY GAS, Cod. 67.6800.78, ISNATCH mark, complies with Directive 2014/53 / EU.**

The full text of the EU declaration of conformity is available at the following Internet address: www.gbconline.it

Power supply: 100-240V 50/60Hz Plug EU

Operating frequency: 2.4 - 2.4835GHz

Maximum RF E.I.R.P power: 16.28 dBm

Software version: 3.1.4

Made in China



INFORMATIONS FOR USER

EN- At the end of its life, the device has to be separated from the other waste. Consign the device and all its components together to a center of electrical and electrotechnical waste recycling center, designated by your local authorities.



A lightning down inside the triangle, means that inside the item there are high voltages, that can cause grave danger to the operator who open the cabinet.



The exclamation mark inside the triangle, means that before using the item it is necessary to take note of the warnings present inside the instruction manual.

© 2019 Kon.El.Co all rights reserved.

© 2018 Google LLC All rights reserved;

Apple, the Apple logo, and the App Store are trademarks of Apple Inc., registered in the U.S. and other countries and regions.

HeySmart is not created by, affiliated with, or supported by Google Inc.

Kon.El.Co. S.p.A. Piazza Don Mapelli, 75 20099 Sesto San Giovanni (Mi) – Italy