

FMC – Convertitore multimediale RAME/FIBRA compatibile con i prodotti LinkIQ-100 e LinkIQ-DUO



Consente a qualsiasi LinkIQ di confermare la connettività in fibra ottica.

Il funzionamento ed operatività semplice in 3 semplici passi:

1. Pulire i connettori in fibra
2. Collegare l’FMC alla rete in fibra che si desidera testare utilizzando l’SFP corretto¹ (1G/10G).
E’ possibile verificare se l’FMC riceve luce monitorando il LED di stato FX/LNK.
3. Collegare il power-bank incluso

¹ interfacce SFP attualmente disponibili:
1000BASE-SX : 1G MM (850nm)
1000BASE-LX : 1G SM (1310nm)
10GBASE-SR : 10G MM (850nm)
10GBASE-LR : 10G SM (1310nm)

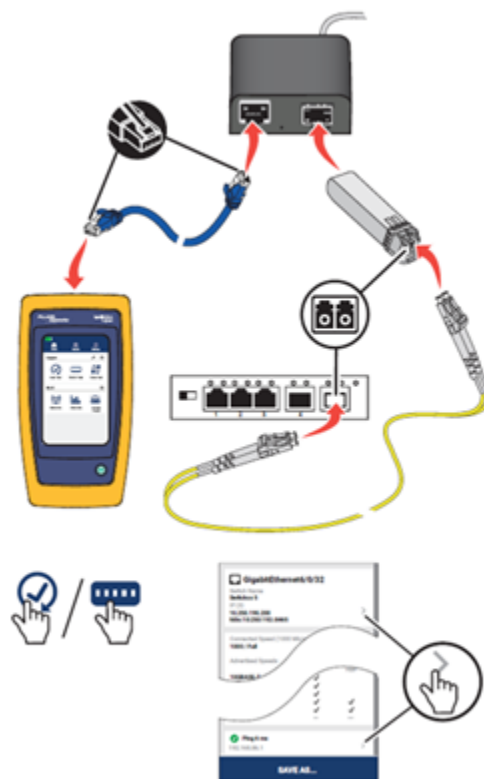
Come risultato della misura, vengono riportati i dettagli dello switch:

- nome
- IP address
- port / VLAN number

acquisiti tramite il protocollo Link Layer Discovery Protocol (LLDP) o Cisco Discovery Protocol (CDP) dalla porta fibra connessa allo strumento.

E’ inoltre possibile eseguire dei Ping verso un indirizzo IP interno o esterno.

N.B. la velocità di connessione è quella del collegamento tra LinkIQ e FMC.



Sono disponibili due tipologie di FiberMediaConverter:

FMC-1G	FMC-10G
1 G Media Converter Power Bank SFP 1000BASE-SX SFP 1000BASE-LX Optic Patch cord, MM Optic Patch cord, SM RJ45 Cable 6A Power Bank Charging Cable Converter Charging Cable Carry case	FMC-1G + 10 G Media Converter + SFP 10GBASE-SR + SFP 10GBASE-LR

cod.FMC-1G art.6026303

cod.FMC-10G art.6026319